



Refuges à insectes

En plus de l'environnement naturel que nous pouvons recréer dans notre jardin, les refuges à insectes ne sont pas superflus car ils fournissent, aux insectes, des abris supplémentaires. Il existe plusieurs gîtes artificiels qui favorisent le développement de différentes populations d'insectes et nous allons les découvrir ensemble.

Rôles des refuges à insectes

Bien sûr les refuges à insectes ne remplaceront jamais les écosystèmes décrits dans les fiches précédentes mais ils peuvent s'avérer indispensables si les aménagements du jardin au naturel sont récents. Ils peuvent également combler le manque d'abris disponibles dans des milieux riches en nourriture. De plus, ces refuges nous permettent d'observer plus facilement le monde discret des insectes et de transmettre des explications à notre entourage sur leur rôles essentiels et sur l'utilité de les protéger.

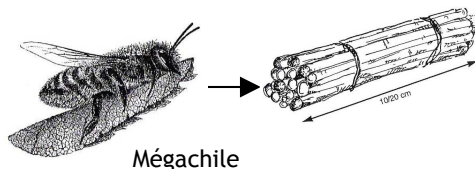
Installation de refuges à insectes

Il est conseillé d'orienter les refuges au Sud, Sud-est pour que les insectes soient dos aux vents dominants et face au soleil matinal. Les refuges se placent entre 30 cm et 3 m au-dessus du sol sur un mur, une pierre, un poteau, un piquet, une branche d'arbre ... Ainsi, les gîtes à Hyménoptères se situeront à proximité des parterres de fleurs tandis que l'abri à chrysopes sera plus indiqué dans un verger ou un jardin riche en pucerons.

Types de refuges à insectes

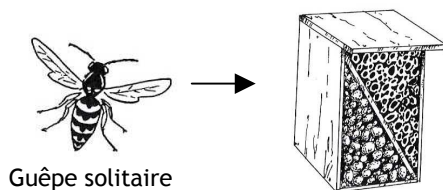
Les refuges à insectes sont variés :

- les fagots de tiges creuses accueillent les abeilles et les guêpes solitaires.



Mégachile

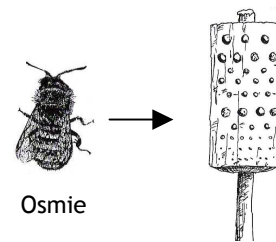
- les bottes de tiges à moelle abritent de nombreux hyménoptères.



Guêpe solitaire

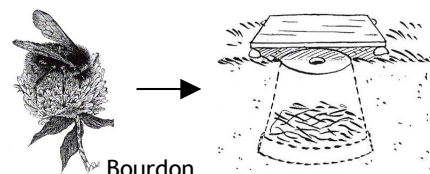
- la brique creuse bouchée au mortier offre un gîte aux abeilles solitaires qui creusent des galeries

- la bûche de bois percée accueille des abeilles et guêpes solitaires xylocoles^{Cr1}.



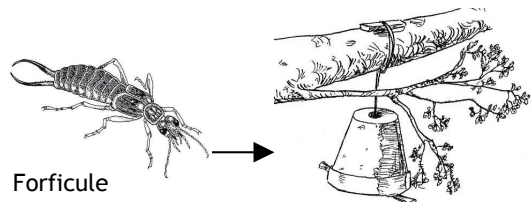
Osmie

- le nichoir à bourdons



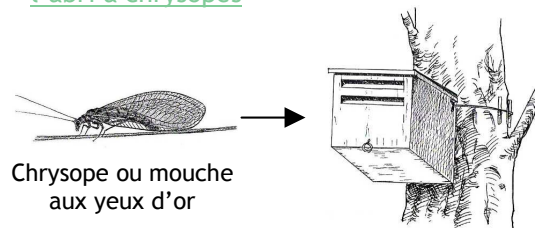
Bourdon

- le gîte à forficules aussi appelés perce-oreilles.



Forficule

- l'abri à chrysopes



Chrysope ou mouche aux yeux d'or

Arboriculture et refuges à insectes

Afin de limiter l'invasion des pucerons dans les arbres fruitiers, les arboriculteurs ont mis au point des nichoirs accueillant les prédateurs de pucerons (chrysope, perce-oreille, coccinelle, guêpe solitaire). Grâce à ces nichoirs, ils ont maintenu et même augmenté les populations d'insectes prédateurs. Ainsi, les dégâts causés par les pucerons aux cultures ont été limités.

Re-
produc-
tion vivement
encouragée