

Les insectes sont dépendants des plantes hôtes

Les insectes ont colonisé l'ensemble des milieux terrestres, du bord de mer aux neiges éternelles en passant par les steppes, les toundras, les déserts... L'habitat humain n'est pas en reste, puisque bon nombre d'entre eux ont élu domicile dans nos greniers et nos caves. Tous ces insectes suivent une évolution naturelle liée à la présence d'habitat et de nourriture.

Quelques insectes...

La coccinelle à sept points

habitat : jardins, prairies, arbres fruitiers, rosiers.

nourriture : principalement les pucerons et les cochenilles.

La chrysope commune

habitat : partout où il y a de la végétation.

nourriture : pucerons verts, lanigères, cendrés.

Les syrphes

habitat : lieux boisés et jardins

nourriture : les larves de syrphé mangent des pucerons tandis que les adultes se nourrissent du nectar des fleurs.



Le criquet, la sauterelle

habitat : dans les habitations

nourriture : reste de végétaux ou d'animaux,...

Les abeilles, les bourdons



Nos super champions pour la pollinisation des fleurs et des fruits !

Le ver luisant, un animal lumineux

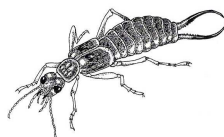
habitat : prairies, talus.

nourriture : les larves sont carnassières, grandes consommatrices d'escargots et de limaces.

Le perce-oreille ou forficule

habitat : sol, tas de bois

nourriture : pucerons



Les papillons vivent et se reproduisent tantôt sur les **fleurs des champs** (violette, bourrache, sainfoin), tantôt dans **les haies** (aubépine, prunellier, cornouiller, fusain), d'autres préfèrent les **arbres fruitiers** (pommier, cerisier, prunier), d'autres encore choisiront le peuplier, le saule ou l'orme.

La plante hôte et nourricière la plus remarquable est sans conteste l'ortie.

L'ortie accueille et nourrit plus de cent espèces d'insectes:

- Les pucerons noirs et verts
- Le phyllobius de l'ortie
- Le charançon vert doré
- La petite punaise des orties dont les larves et les adultes sont dépendants de l'ortie.
- Les papillons : le robert le diable, le vulcain, le paon du jour, la belle dame, la vanesse de l'ortie.
- La coccinelle à sept points et à deux points
- Les syrphes
- Le perce-oreille
- Les araignées ont leur terrain de chasse dans les touffes d'ortie, comme l'araignée loup, la lycose.
- Le faucheur à grandes pattes trouve aussi son garde-manger sur cette plante.

L'ortie, une leçon d'écologie!

Indispensable auprès des cultures potagères et maraîchères, l'ortie est un excellent engrais vert. Mais l'ortie a bien d'autres atouts dans son sac : rôle dans la lutte biologique contre les pucerons, activateur de compost, désherbant... Enfin, l'ortie est également utilisée en cuisine pour les soupes, dans les farces ou les tartes.

Re-
produc-
tion vivement
encouragée